



**КОМИТЕТ ИМУЩЕСТВЕННЫХ ОТНОШЕНИЙ
АДМИНИСТРАЦИИ ПЕРМСКОГО МУНИЦИПАЛЬНОГО ОКРУГА**

РЕШЕНИЕ

о размещении объектов № 2955

Пермский край
Пермский округ

27.10.2023

Комитет имущественных отношений администрации Пермского муниципального округа разрешает Обществу с ограниченной ответственностью «ПЕРиПАД» (ИНН 5906122649, ОГРН 1135906005840, почтовый адрес: Пермский край, г. Пермь, ул. Архитектора Связева, д. 32, пом. 21)

размещение объекта «Тепловые сети всех видов, включая сети горячего водоснабжения, для размещения которых не требуется разрешения на строительство (Сеть теплоснабжения к объекту, расположенном по адресу: Пермский край, Пермский район, Кондратовское с/п, д. Кондратово (ЗУ с кад. № 59:32:3410001:4255))»

на землях муниципальной собственности

на срок 1 год

Местоположение: Пермский край, Пермский муниципальный округ, д. Кондратово (кад. № ЗУ 59:32:3410001:4390)

Приложение: схема предполагаемых к использованию земель или части земельного участка.

Особые условия использования:

1. Получение разрешения на производство земляных работ.

Заместитель председателя комитета



(подпись, печать)

М.В. Королева

СХЕМА ПРЕДПОЛАГАЕМЫХ К ИСПОЛЬЗОВАНИЮ ЗЕМЕЛЬ ИЛИ ЧАСТИ ЗЕМЕЛЬНОГО УЧАСТКА

Объект: Тепловые сети всех видов, включая сети горячего водоснабжения, для размещения которых не требуется разрешения на строительство.

(Сеть теплоснабжения к объекту, расположенному по адресу: Пермский край, Пермский район, Кондратовское с/п, д. Кондратово (ЗУ с кад. № 59.32.3410001.4255))

Местоположение: Пермский край, Пермский муниципальный район, Кондратовское с/п, д. Кондратово (кад. № ЗУ 59.32.3410001.4390).

Площадь земель или части земельного участка, кв. м.: 19

Категория земель: земли населенных пунктов

Вид разрешенного использования земельного участка:

Для сельскохозяйственного производства

КАТАЛОГ КООРДИНАТ, м

№ точки границы	X	Y
1	515178,31	2224821,96
2	515174,48	2224824,66
3	515171,72	2224821,71
4	515175,82	2224818,82

ОПИСАНИЕ ГРАНИЦ СМЕЖНЫХ ЗЕМЛЕПОЛЬЗОВАТЕЛЕЙ:

от 1 до 2, от 13 до 4	ЗУ с кад. № 59.32.3410001.4390
от 2 до 13	ЗУ с кад. № 59.32.3410001.4292
от 4 до 1	ЗУ с кад. № 59.32.3410001.4389

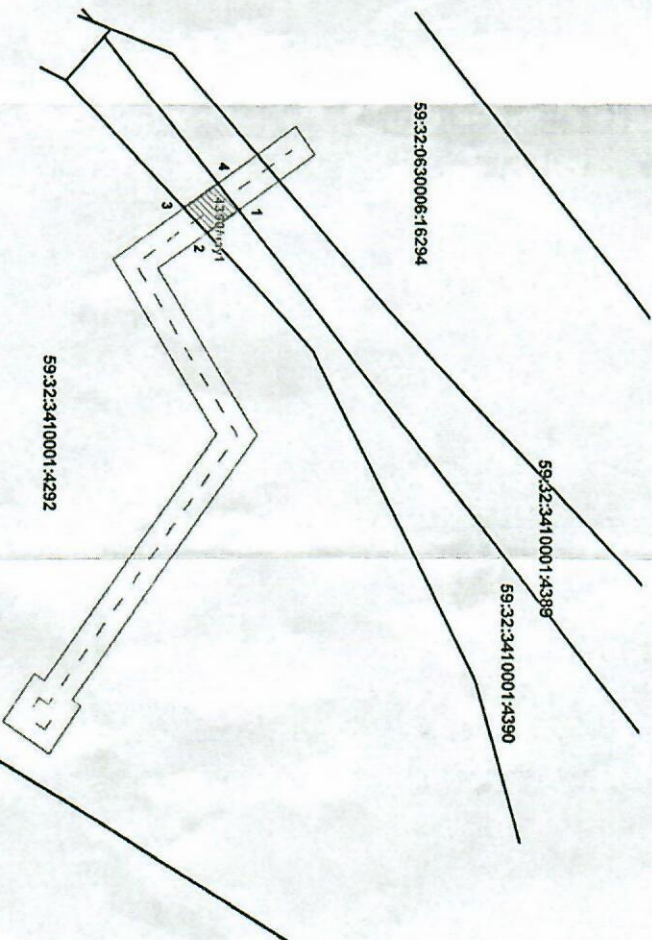
УСЛОВНЫЕ ОБОЗНАЧЕНИЯ:

- линия участка земельного участка
- граница участка земельного участка в ЕГРН (сведения о акторах)
- граница участка земельного участка в соответствии с актом о предоставлении земельного участка
- граница проектной территории в соответствии с проектом
- обозначение территории проектной территории в соответствии с проектом
- обозначение точки границы территории проектной территории

ВЕРНО

Заявитель: _____

М.П. _____



Масштаб 1:500